

SCHEMAT ORGANIZACYJNY URZĘDU ZDROWIA PUBLICZNEGO, INSPEKCJI SANITARNEJ (IS) I INSPEKCJI WETERYNARYJNEJ I BEZPIECZEŃSTWA ŻYWNOŚCI (IWIBŻ)

Prezes Rady Ministrów



URZĄD ZDROWIA PUBLICZNEGO

Prezes Urzędu Zdrowia Publicznego

naczelny organ administracji rządowej

/prawo –nadzór/

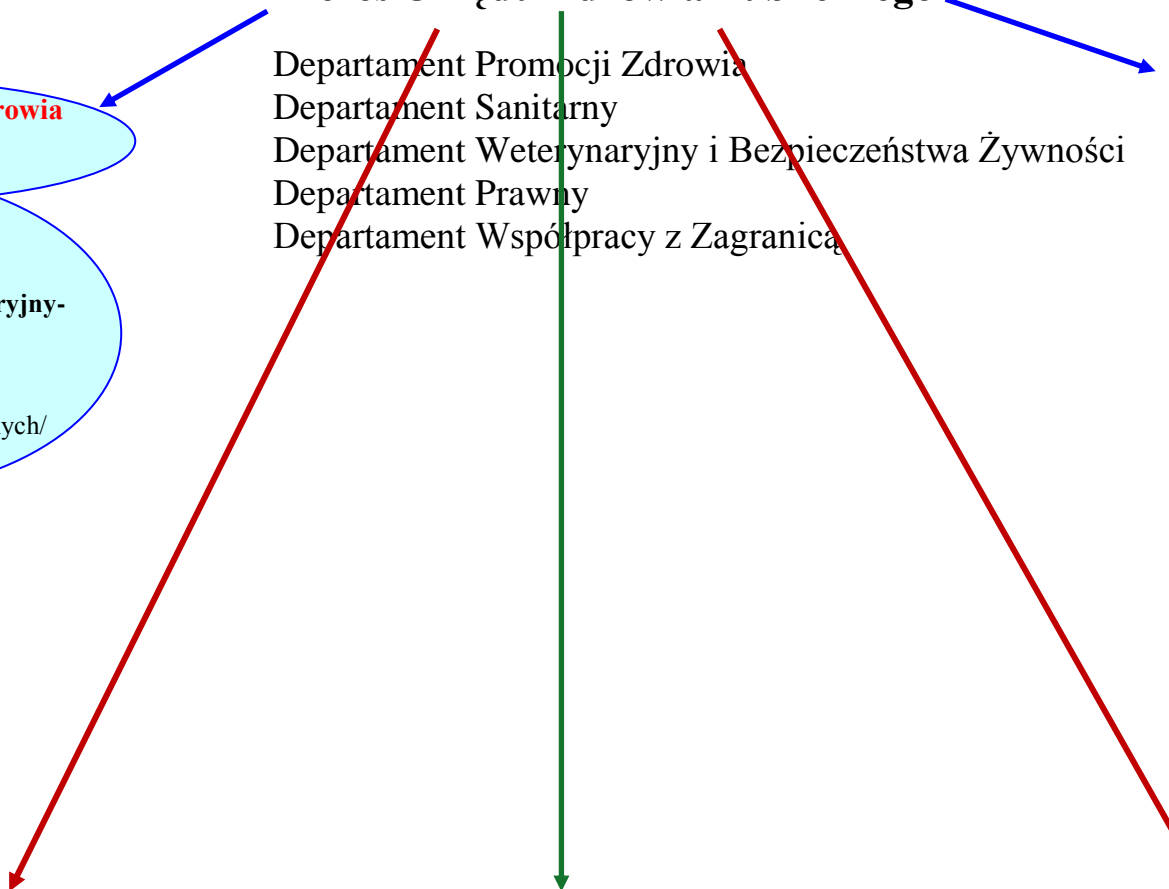
/ocena ryzyka/

Konsorcjum Instytutów Zdrowia Publicznego

Instytut Zdrowia Publicznego
Państwowy Zakład Higieny
Państwowy Instytut Weterynaryjny-
Państwowy Instytut Badawczy
Instytut Żywności i Żywnienia
badania naukowe
standaryzacja badań laboratoryjnych/

Departament Promocji Zdrowia
Departament Sanitarny
Departament Weterynaryjny i Bezpieczeństwa Żywności
Departament Prawny
Departament Współpracy z Zagranicą

Rada Zdrowia Publicznego



centralny organ administracji rządowej
/zarządzanie ryzykiem/
Inspekcja Sanitarna

Krajowe Centrum Promocji Zdrowia

centralny organ administracji rządowej
/zarządzanie ryzykiem/
**Inspekcja Weterynaryjna i
Bezpieczeństwa Żywności**

Główny Inspektor Sanitarny
Główny Inspektorat Sanitarny

Biuro Przeciwpidemiczne
Biuro Higieny Przedmiotów Użytków
Biuro Higieny Środowiska
Biuro Higieny Wody
Biuro ds. Granic

Główny Lekarz Weterynarii

Główny Inspektorat Weterynaryjny i Bezpieczeństwa Żywności

Biuro Higieny Środków Spożywczych Poch. Zwierzęcego
Biuro Higieny Środków Spożywczych Poch. Roślinnego i Dodatków
Biuro Higieny Środków Żywnienia Zwierząt i Utylizacji
Biuro Ochrony Zdrowia Zwierząt
Biuro Ochrony Środowiska
Biuro ds. Granic

Dyrektor

Graniczny Inspektor Sanitarny

Graniczny Lekarz Weterynarii

Wojewódzki Inspektor Sanitarny
Wojewódzki Inspektorat Sanitarny

Wojewódzkie Centrum Promocji Zdrowia
Dyrektor

Wojewódzki Lekarz Weterynarii
Wojewódzki Inspektorat Weterynaryjny i
Bezpieczeństwa Żywności

Powiatowy Inspektor Sanitarny
Powiatowy Inspektorat Sanitarny

Powiatowy Lekarz Weterynarii
Powiatowy Inspektorat Weterynaryjny i Bezpieczeństwa Żywności